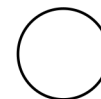
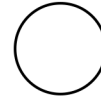
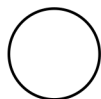
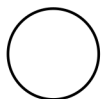
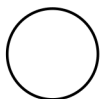
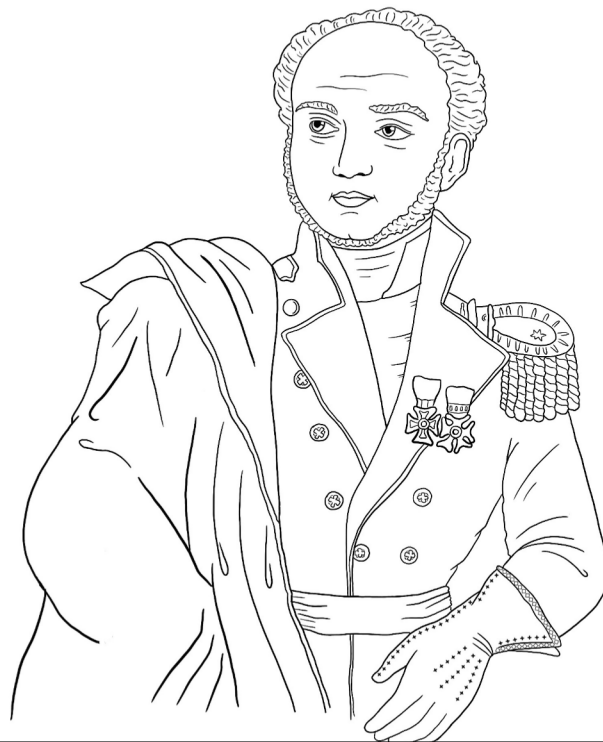


## GENERAL JÓZEF BEM - Z CZEGO ZASŁYNAŁ?

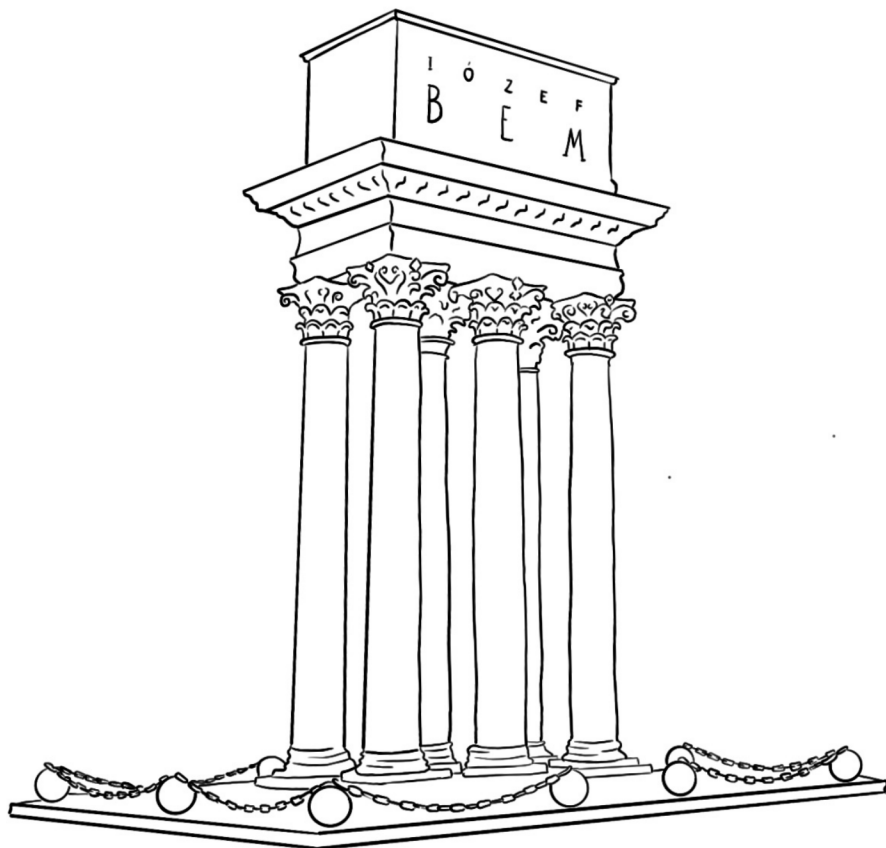
Wyobraź sobie, że zostajesz reżyserem filmu o generale Józefie Bemie – bohaterze, który całe swe życie poświęcił walce o wolność. Poukładaj chronologicznie w filmowych klatkach wydarzenia, z których zastynął:

1. Józef Bem dowodzi artylerią podczas obrony Warszawy. (1831 r.)
2. Wyzwolenie Siedmiogrodu. Bem uchwałą węgierskiego parlamentu zostaje odznaczony Krzyżem Wielkim Orderu Świętego Stefana. (1849 r.)
3. Udział Bema w kampanii Napoleona m.in. w obronie Gdańska. (1812-1813 r.)
4. Bem umiera w Aleppo na malarię. Tam zostaje pochowany, a prawie 80 lat później, jego prochy zostają sprowadzone do Tarnowa i złożone w mauzoleum w Parku Strzeleckim. (1850 r. - 1929 r.)
5. Przybycie Bema do Aleppo (1850 r.)



# MAUZOLEUM JÓZEFA BEMA W TARNOWIE

Mauzoleum to rodzaj okazałego grobowca. Połącz elementy pomnika z ich opisem:



**Łańcuchy** zostały wykute z przetopionych armat

**Sarkofag** jest wsparty na sześciu kolumnach i widnieją na nim napisy w trzech językach: polskim, węgierskim i arabskim

**Kamienne kule** symbolizują kule armatnie (artyleria była pasją Bema)



Karta pracy do interaktywnej prezentacji: [szpiedzywiedzy.pl/bem](https://szpiedzywiedzy.pl/bem)